

#tech4fleet

2nd
TECH4FLEET
CONGRESS & EXPO

TRANSPORTE Y
LOGÍSTICA



**Alex
Ruestes**
CEO DE BARCODE

PONENCIA

El poder de lo robusto. Ventajas de utilizar dispositivos móviles industriales.



BMKiot

2nd
TECH4FLEET
CONGRESS & EXPO

El poder de lo robusto





Profesionalidad

Eficiencia

Rendimiento

¿Qué es un terminal industrial?

SELLADO IP

- Resistencia al polvo y al agua

MIL-STD

- Resistencia a caídas y vibraciones
- Funcionamiento en ambientes de temperatura y humedad extremas

RENDIMIENTO

- Pantalla de visibilidad exterior excepcional
- Duración extendida de la carga de las baterías
- Componentes probados en entornos adversos

ACCESORIOS

- Lector de código de barras, RFID, GPS,...





Eficiencia



INCREMENTO DE LA EFICACIA

- Se evita la introducción de datos más de una vez
- Mayor productividad, se hace más en el mismo tiempo
- Posibilidad de trabajar en cualquier situación
- Comunicaciones con la sede central para completar las tareas en el lugar de trabajo sea cual sea

MAYOR PRECISIÓN

- Menos errores humanos
- Automatización de procesos
- Sistemas de control para evitar errores Valor

SERVICIO Y SOPORTE

- Ciclos de vida de producto de más de 5 años
- Agilidad de respuesta de servicio y soporte (cercanía)





BMKiot

Rendimiento

REDUCCIÓN DE COSTES A LARGO PLAZO

Un terminal no robusto les costará un 65% más cada año que un equipo completamente robusto.

Sin incluir los costes de inactividad por paradas de producción, el de desplegar una nueva unidad o la pérdida de datos.

VIDA EN EL MERCADO

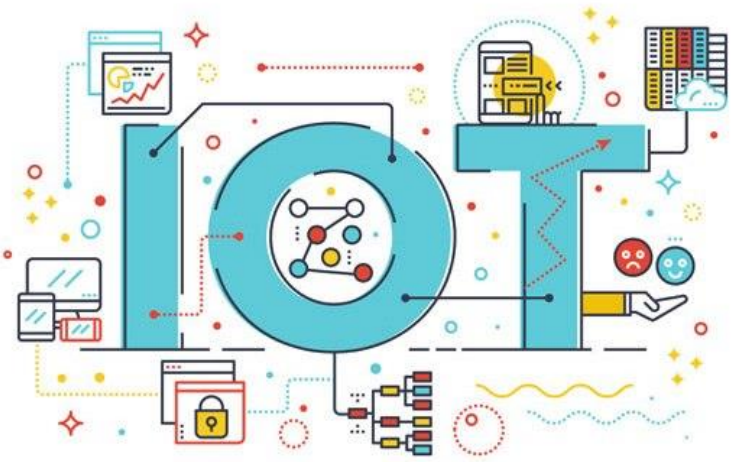
Solo uno de cada cinco modelos dura más de dos años en el mercado.

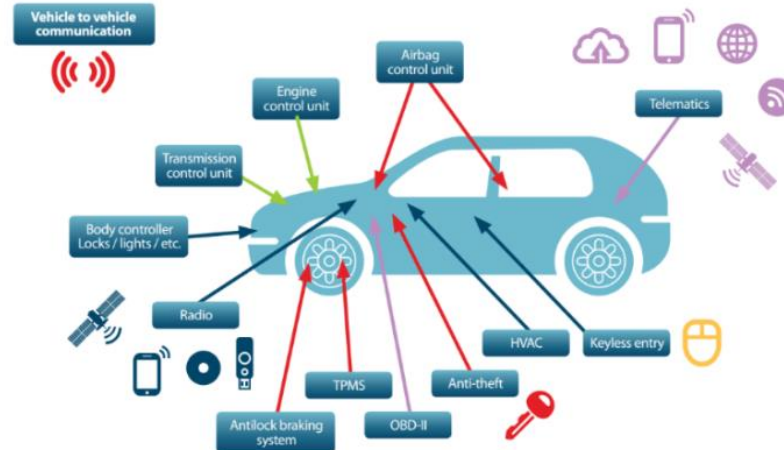
Y no hay dispositivo de consumo (actual) que dure 3 años o más en el catalogo comercial del fabricante.





2nd
TECH FLEET
CONGRESS & EXPO







¡MUCHAS GRACIAS!

Alex Ruestes

alex@barcodebmk.com

607 57 59 19

2nd

TECH FLEET

CONGRESS & EXPO

¡ÚNETE AL IOT!

[#tech4fleet](https://twitter.com/tech4fleet)